

PRØVNINGSRAPPORT

Prøvetype:	Udvidet kontrol	Anlæg:	497-V-02-2000-55
Modtagedato:	17.09.2004		Årslev Vandværk
Prøvningsperiode:	17.09.2004 - 23.09.2004		
Udtaget den:	16.09.2004 Kl. 15:00 af Jan Moses, Steins A/S		
Udtagningssted:	Årslev V/V, vandhane afg. ledn.		
Mærkning:	Revideret udgave, erstatter tidligere udskrevne rapport dateret 01.10.2004. (Vedr.: Kommune)		

Analyse	Resultat	Metode	DL	Vejl.	Maks.	CV%
20051 Lugt *)	ingen	Sensorisk				
20165 Udseende *)	klar	Sensorisk				
20065 Smag *)	normal	Organoleptisk				
60239 Coliforme bakt.	<1 /100ml	DS 2255	1		0	25
61018 E. coli	<1 /100ml	DS 2255	1		0	25
60857 Kimtal v. 22°C	36 /ml	DS/INF 6222:1999	1		50	25
60858 Kimtal v. 37°C	1 /ml	DS/INF 6222:1999	1		5	25
60132 Farvetal	4 mg/l Pt	DS 289,C	1		5	5,0
60161 Turbiditet	<0,10 FTU	DS 290	0,10		0,3	5,0
60012 Ammonium+ammoniak	0,021 mg/l	DS/EN ISO 11732	0,0065		0,05	5-10
60015 Bicarbonat	341 mg/l	DS 256	3	>100		2

Kopimodtager(e): Årslev Kommune, Fyns Amt, Embedslægeinstitutionen, Miljøcenter Fyn, Trekantomr.

Denne rapport er kun gældende for det/de prøvede emner. Rapporten må ikke gengives, undtagen i sin helhed, uden skriftlig godkendelse fra Steins Laboratorium A/S.
Nærmere oplysninger om usikkerhed kan indhentes ved henvendelse til laboratoriet

PRØVNINGSRAPPORT

Analyse	Resultat	Metode	DL	Vejl.	Maks.	CV%
60751 Fluorid	0,36 mg/l	DS/EN 10304	0,05		1,5	4-16
60020 Chlorid	17 mg/l	DS/EN 10304	0,20		250	2
60752 Nitrat	0,62 mg/l	DS/EN 10304	0,1		50	2
60158 Sulfat	12 mg/l	DS/EN 10304	0,20		250	2
60139 Total-P	0,011 mg/l	DS 292/Lachat	0,005		0,15	5-10
60494 Calcium	83,5 mg/l	SM 3120	0,3			4,3
60496 Magnesium	12,6 mg/l	SM 3120	0,1		50	3,6
60056 Natrium	26,3 mg/l	SM 3120	0,07		175	3,1
60052 Kalium	4,1 mg/l	SM 3120	0,2		10	3,0
60048 Jern	0,027 mg/l	SM 3120	0,010		0,10	5,0
60054 Mangan	<0,005 mg/l	SM 3120	0,005		0,02	4,0
60009 Aggressiv kulsyre	<2 mg/l CO ₂	DS 236	2		2	1,0
60141 Hårdhed,total	15 °dH	Beregning	1			2
60144 Tørstof	341 mg/l	DS 204	10		1500	6,0
60154 NVOC	1,4 mg/l	5310A+B	0,1		4	2,5
60162 Temperatur	9,5 °C	Feltmåling			12	
60001 pH	7,5	DS 287 Feltmåling		7-8,5		
60143 Ledningsevne	56,5 mS/m	DS 288 Feltmåling		>30		1,0
60142 Ilt	9,0 mg/l O ₂	DS 2206 Feltmåling	0,1	>5		0,5
60149 Nitrit	<0,010 mg/l	DS 222 Feltmåling	0,010		0,01	0,5



Elin Bendesen

Kopimodtager(e): Årslev Kommune, Fyns Amt, Embedslægeinstitutionen, Miljøcenter Fyn, Trekantomr.

Denne rapport er kun gældende for det/de prøvede emner. Rapporten må ikke gengives, undtagen i sin helhed, uden skriftlig godkendelse fra Steins Laboratorium A/S.

Nærmere oplysninger om usikkerhed kan indhentes ved henvendelse til laboratoriet

PRØVNINGSRAPPORT

Prøvetype: Org. chlorforb.+ BTXN+MTBE Vand Anlæg: 497-V-02-2000-55
Modtagedato: 17.09.2004 Årslev Vandværk
Prøvningsperiode: 17.09.2004 - 24.09.2004

Udtaget den: 16.09.2004 Kl. 15:00 af Jan Moses, Steins A/S
Udtagningssted: Årslev V/V, vandhane afg. ledn.

Mærkning: 

Revideret udgave, erstatter tidligere udskrevne rapport dateret
01.10.2004. (Vedr.: Kommune)

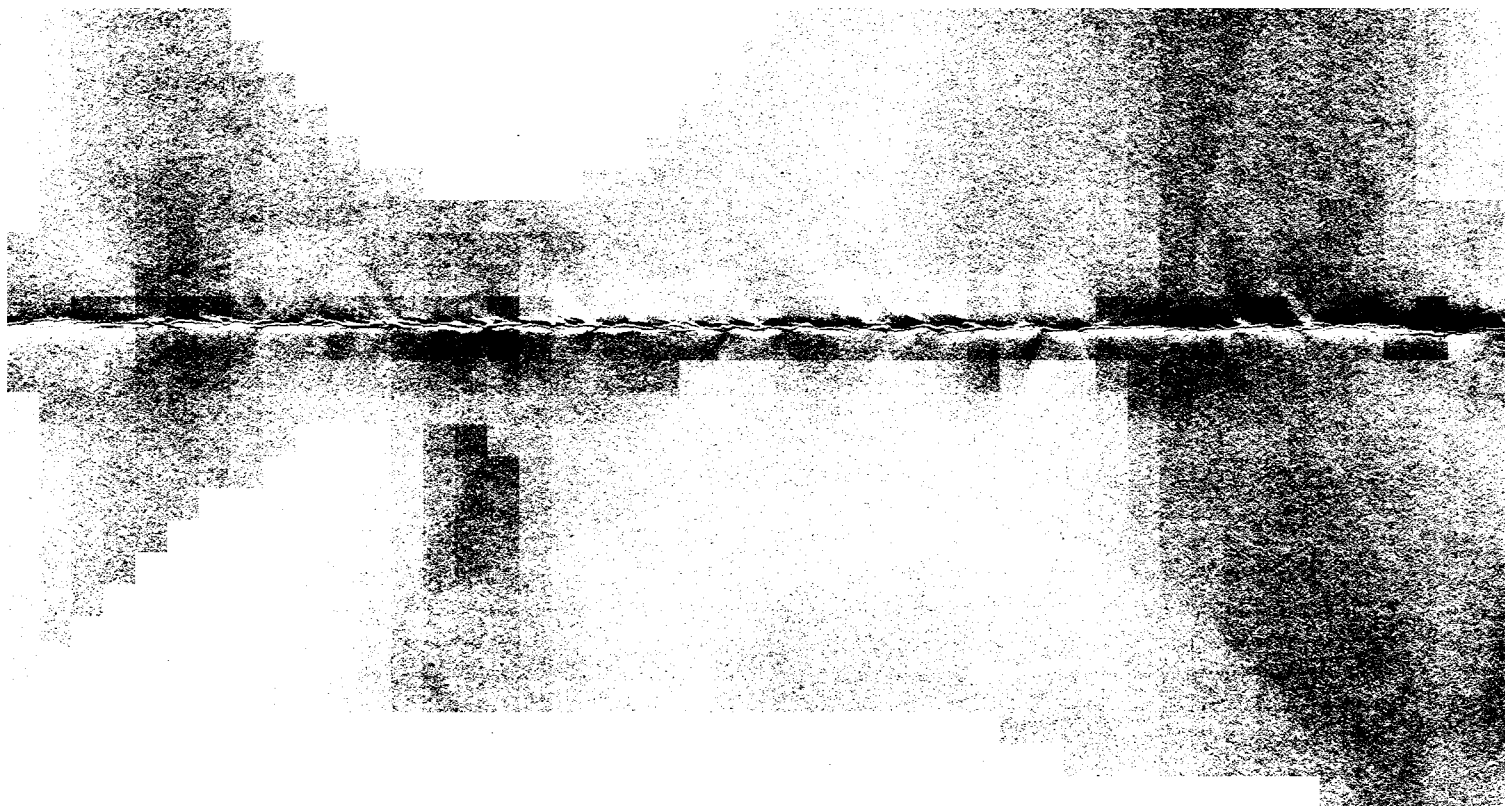
Analyse	Resultat	Metode	DL	Vejl.	Maks.	CV%
60984 Trichlormethan	<0,02 µg/l	Purge & Trap GC-MS	0,02		1	6,2
60986 1,1,1-trichlorethan	<0,02 µg/l	Purge & Trap GC-MS	0,02		1	6,9
60987 Tetrachlormethan	<0,02 µg/l	Purge & Trap GC-MS	0,02		1	7,0
60990 Trichlorethen	<0,02 µg/l	Purge & Trap GC-MS	0,02		1	7,5
60995 Tetrachlorethen	<0,02 µg/l	Purge & Trap GC-MS	0,02		1	9,2
60988 1,2-dichlorethan	<0,02 µg/l	Purge & Trap GC-MS	0,02		1	5,1
60978 Dichlormethan	<0,1 µg/l	Purge & Trap GC-MS	0,1			17
60989 Benzen	<0,02 µg/l	Purge & Trap GC-MS	0,02		1	7,4
60993 Toluen	<0,02 µg/l	Purge & Trap GC-MS	0,02			8,9
61001 m- & p-xylen	<0,02 µg/l	Purge & Trap GC-MS	0,02			7,3
61002 o-xylen	<0,02 µg/l	Purge & Trap GC-MS	0,02			7,4

Kopimodtager(e): Årslev Kommune, Fyns Amt, Embedslægeinstitutionen, Miljøcenter Fyn, Trekantomr.

Denne rapport er kun gældende for det/de prøvede emner. Rapporten må ikke gengives, undtagen i sin helhed, uden skriftlig godkendelse fra Steins Laboratorium A/S.
Nærmere oplysninger om usikkerhed kan indhentes ved henvendelse til laboratoriet

PRØVNINGSRAPPORT

Analyse	Resultat	Metode	DL	Vejl.	Maks.	CV%
61012 Naphthalen	<0,02 µg/l	Purge & Trap GC-MS	0,02		2	16
60792 MTBE	<0,1 µg/l	Purge & Trap GC-MS	0,1			6,9


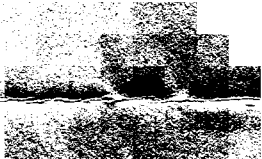
**Elin Bendesen**

Kopimodtager(e): Årslev Kommune, Fyns Amt, Embedslægeinstitutionen, Miljøcenter Fyn, Trekantomr.

Denne rapport er kun gældende for det/de prøvede emner. Rapporten må ikke gengives, undtagen i sin helhed, uden skriftlig godkendelse fra Steins Laboratorium A/S.

Nærmere oplysninger om usikkerhed kan indhentes ved henvendelse til laboratoriet

PRØVNINGSRAPPORT

Prøvetype:	24 Pesticider	Anlæg:	497-V-02-2000-55
Modtagedato:	17.09.2004		Årslev Vandværk
Prøvningsperiode:	17.09.2004 - 01.10.2004		
Udtaget den:	16.09.2004 Kl. 15:00 af Jan Moses, Steins A/S		
Udtagningssted:	Årslev V/V, vandhane afg. ledn.		
Mærkning:	 		
	Revideret udgave, erstatter tidligere udskrevne rapport dateret 01.10.2004.v (Vedr.: Kommune)		

Analyse	Resultat	Metode	DL	Vejl.	Maks.	CV%
62220 Atrazin	<0,010 µg/l	LC-MS	0,010			7,7
62221 Bentazon	<0,010 µg/l	LC-MS	0,010			13,6
62222 Cyanazin	<0,010 µg/l	LC-MS	0,010			6,6
62223 2,4-D	<0,010 µg/l	LC-MS	0,010			17,4
62224 Desethylatrazin	<0,010 µg/l	LC-MS	0,010			6,3
62225 Desisopropylatrazin	<0,010 µg/l	LC-MS	0,010			7,3
62226 2,6-Dichlorbenzamid	<0,010 µg/l	LC-MS	0,010			6,0
62227 Dichlorprop	<0,010 µg/l	LC-MS	0,010			11,8
62228 Dichlobenil	- µg/l	GC-MS	0,010			7,9
62229 Dimethoat	<0,010 µg/l	LC-MS	0,010			7,6
62230 Dinoseb	<0,010 µg/l	LC-MS	0,010			19,8

Kopimodtager(e): Årslev Kommune, Fyns Amt, Embedslægeinstitutionen, Miljøcenter Fyn, Trekantomr.

Denne rapport er kun gældende for det/de prøvede emner. Rapporten må ikke gengives, undtagen i sin helhed, uden skriftlig godkendelse fra Steins Laboratorium A/S.

Nærmere oplysninger om usikkerhed kan indhentes ved henvendelse til laboratoriet

PRØVNINGSRAPPORT

Analyse	Resultat	Metode	DL	Vejl.	Maks.	CV%
62231 Diuron	<0,010 µg/l	LC-MS	0,010			7,4
62232 DNOC	<0,010 µg/l	LC-MS	0,010			21,4
62234 Hexazinon	<0,010 µg/l	LC-MS	0,010			5,0
62235 Hydroxyatrazin	<0,010 µg/l	LC-MS	0,010			6,1
62236 Isoproturon	<0,010 µg/l	LC-MS	0,010			6,9
62237 MCPA	<0,010 µg/l	LC-MS	0,010			13,9
62238 Mechlorprop	<0,010 µg/l	LC-MS	0,010			11,1
62239 Metamitron	<0,010 µg/l	LC-MS	0,010			10,5
62240 Pendimethalin	<0,010 µg/l	LC-MS	0,010			22,7
62241 Simazin	<0,010 µg/l	LC-MS	0,010			6,9
62242 Terbutylazin	<0,010 µg/l	LC-MS	0,010			8,5
60607 Pentachlorphenol *)	<0,010 µg/l	LC-MS	0,010			12
62310 Linuron	<0,010 µg/l	LC-MS	0,010			8,2

Vedrørende analysenr. 62228 :

Analyseres kun ved påvist 2,6 dichlorbenzamid



Elin Bendesen

Kopimodtager(e): Årslev Kommune, Fyns Amt, Embedslægeinstitutionen, Miljøcenter Fyn, Trekantomr.

Denne rapport er kun gældende for det/de prøvede emner. Rapporten må ikke gengives, undtagen i sin helhed, uden skriftlig godkendelse fra Steins Laboratorium A/S.


Nærmere oplysninger om usikkerhed kan indhentes ved henvendelse til laboratoriet

*) = Ikke omfattet af akkreditering.

Tlf. 76 60 40 00 Mejeri & Levnedsmidler, Holstebro

CERT44/CBO/20040406

PRØVNINGSRAPPORT

Prøvetype:	
Modtagedato:	12.10.2004
Prøvningsperiode:	12.10.2004 - 15.10.2004
Udtaget den:	11.10.2004 Kl. 14:50 af Jan Moses, Steins A/S
Udtagningssted:	V/V, Årslev V/V vandhane afg.1
Mærkning:	
Omprøve af B204-59544	

Analyse	Resultat	Metode	DL	Vejl.	Maks.	CV%
60857 Kimtal v. 22°C	3 /ml	DS/INF 6222:1999	1			25
60162 Temperatur	9,1 °C	Feltmåling				



Ejvind Andersen